



Visi brėžiniai, iliustracijos ir priedai pateikti pagal brošiūros išspausdinimo metu tarptautinėje rinkoje prieinamą medžiagą. Dėl tam tikrų spaudos ypatybių produktai ir ypač jų spalva realybėje gali skirtis. Priedai gali skirtis nuo pateiktų brošiūroje. „Suzuki Motor Finland Oy“ pasilieka teisę bet kuriuo metu keisti visus produktus, medžiagas, spalvas, priedus ir technines ypatybes be išankstinio įspėjimo. Dėl išsamesnės informacijos apie produktų ir jų priedų prieinamumą kreipkitės į savo „Suzuki“ pardavėją.



SUZUKI MOTOR FINLAND OY
Laivalahdenkatu 8, 00880 Helsinki
www.suzuki.fi

Jimmy



Way of Life!



Važiuoti per purvynę!



Važiuoti per vandenį!



Važiuoti į mišką!



Važiuoti per akmenis!

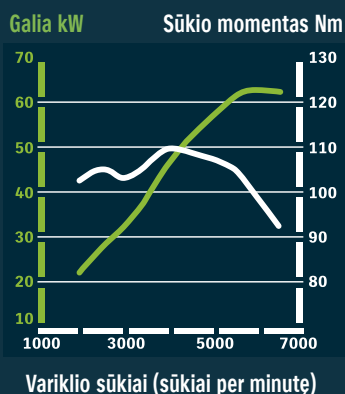


Važiuoti per sniegą!

Giliai įkvėpkite. Jūsų laukia nepaprasti nuotyčiai!

Visi žinome posakį „Gyvenimas – tai nuotykis“. Kai jus užvaldo nuotykių troškimas, neslopinkite jo. Vairuojant „Jimny“ jūsų nesustabdys nei sniegas, nei purvas ar vanduo, nei akmenys. Priešingai, šios kliūtys tik dar labiau paskatins ieškoti naujų iššūkių. Visų ratų pavarą „Drive Action 4x4“ garantuoja, kad nuvyksite į paskirties vietą. Svarbiausia naujojo „Jimny“ užduotis – įkvėpti jus naujiems žygdarbiams. Tvirtas lonžeroninis rėmas su skersiniais ir pažeminta pavarą paverčia „Jimny“ tikru visureigiu: vos sėdę prie šio automobilio vairo, iš karto panorėsite pasukti į šalį nuo lygaus asfaltuoto kelio. „Jimny“ leis jums realizuoti drąsiausias idėjas, nesukant galvos dėl galimų problemų.

Benzininis variklis 1,3 VVT



”DRIVE ACTION 4x4”

Visų ratų pavarą „Drive Action 4x4“ leidžia perjunginėti pavaros režimus (2WD, 4WD ir 4WD-L) centrinėje konsolėje esančiu valdymo mygtuku. 2WD režime „Jimny“ varomas galiniais ratais.

Pasirinkus 4WD režimą, įsijungs paaukštinta visų varančiųjų ratų pavarą, geriausiai tinkanti važiuojant lygiu paviršiumi be kietos dangos (pavyzdžiui, miško kirtimais ir smėlėtais keliais). Jeigu reikia geresnio ratų sukibimo su paviršiumi kylant į stačią įkalnę arba leidžiantis nuokalnę, o taip pat važiuojant nelygia vietoje, pasirinkę 4WD-L režimą lengvai pereisite prie pažemintos visų ratų pavaros. Visų ratų pavaroje „Drive Action 4x4“ yra laisvos eigos movos, kurios, pasikeitus kelio sąlygoms, leidžia perjungti galinių varančiųjų ratų pavarą į paaukštintą visų ratų pavarą automobiliui važiuojant mažesniu nei 100 km/val. greičiu.



Gryno aliuminio benzininis variklis M13A, darbinis tūris 1328 cm³



Ypatingos konstrukcijos lonžeroninis rėmas su skersiniais

Tikrai tvirtas

Tvirtas ypatingos konstrukcijos lonžeroninis rėmas su skersiniais leidžia išnaudoti visas „Jimny“ važiavimo bekele savybes. Stiprūs skersiniai užtikrina stabilumą ir puikų pravažumą netgi važiuojant nelygiu paviršiumi. Standus „Jimny“ kėbulas pritvirtintas prie lonžeroninio rėmo aštuoniomis jungtimis. Automobiliuje panaudotos įvairios triukšmo ir vibracijos slopinimo medžiagos, kurios užtikrina tylų automobilio eigą mieste ir užmiestyje.

Trijų sekcijų rėmas su skersiniais yra stabilus „Jimny“ važiavimo pagrindas. Jis puikiai sugeria smūgius važiuojant per kliūtis. Kieti tiltai ir sraigtinės važiuoklės spyruoklės užtikrina puikų stabilumą ir sukibimą su paviršiumi važiuojant plentu ir bekele. Dideli priekinės ir galinės iškyšos kampai padidina automobilio pravažumą bekeleje.

Reali galia

„Jimny“ su kompaktišku iš aliuminio pagamintu benzininiu varikliu yra pakankamai galingas, kad galėtumėte leistis ieškoti ilgai lauktų nuotykių. 1,3 litrų atmosferinis benzininis variklis pasižymi dideliu sukimo momentu ir greita reakcija į besikeičiančias kelio sąlygas. Kelionėje su „Jimny“ jus ir jūsų keleivius džiugins gerokai mažesnės degalų sąnaudos. Greitas įsibėgėjimas ir pakankamas sūkių momentas leis įveikti bet kokias kliūtis kelyje ir bekeleje.



„Jimny“ gaminami su automatine keturių pavarų dėže arba su mechanine penkių pavarų dėže. Automatinės pavarų dėžės sukimo momento keitiklio blokas važiuojant greitkeliais padeda sutaupyti degalų.



Keliaukite patogiai

Vos sėdę už „Jimny“ vairo, iš karto pajusite, kad šis automobilis sukurtas būtent jums. Pagrindinės valdymo priemonės yra po ranka, tiesiai prieš vairuotojo akis išdėstyty kontrolės matavimo prietaisų rodmenys lengvai įskaitomi, o visi pedalai ir rankenos dirba tiksliai ir sklandžiai. Ergonomiškose sėdynėse nejausite ilgos kelionės nuovargio, o aplink sėdynes yra pakankamai erdvės patogiai važiuoti keturiems suaugusiems asmenims.



Lengvai įskaitomi kontrolės matavimo prietaisų rodmenys



Centrinis durų užraktas su nuotoliniu valdymu įeina į bazinę įrangą



Klimato kontrolės sistema ir radijas su CD grotuvu įeina į bazinę įrangą

Daugiafunkcinė įranga

Kur nuotykiškai jus benuvestų, „Jimny“ daugiafunkcinė įranga visuomet užtikrins važiavimo komfortą. Į standartinę „Jimny“ įrangą įeina: visų ratų pavaros sistema „Drive Action 4x4“, klimato kontrolės sistema, įmontuotas radijo imtuvas su CD grotuvu, centrinis užraktas su nuotoliniu valdymu, priekinės vairuotojo ir keleivio saugos pagalvės, elektra valdomi priekiniai langai, elektra valdomi ir šildomi kėbulo spalvos šoniniai veidrodžiai, o taip pat šildomos priekinės sėdynės.

Komfortas

Patogios sėdynės ir apgalvotai išdėstyti kontrolės matavimo prietaisai leidžia vairuotojui visapusiškai mėgautis važiavimu. Vos užmetę akį į prietaisų skydelį vairuotojas lengvai įžiūrės visą reikiamą informaciją. Ergonomiškų sėdynių atlošai užtikrina komfortą ilgose kelionėse. Kiekvienoje sėdynėje yra pakankamai vietos kojoms, keliams ir alkūnėms, tad visi visureigio „Jimny“ keleiviai važiuos patogiai. Galinės sėdynės nusilenkia atskirai. Automobilyje taip pat yra pakankamai kompaktiškų dėtelių.



Visos sėdynės atlenktos atgal.



Nulenкта viena iš galinių sėdynių.



Nulenktos abi galinės sėdynės.



Prištinių dėtelių



Dėtelė centrinės konsolės apačioje



Dėtelės duryse



Puodelių laikikliai ir dėtelė centrinėje konsolėje



Šoninė smulkių daiktų dėtelė ir butelio laikiklis

Mėgaukitės važiavimu

„Jimny“ – tai automobilis tiems, kurie moka mėgautis vairavimu. Su šiuo automobiliu saugiai nuvešite keleivius į reikiamą vietą nepriklausomai nuo kelionės maršruto, kuris gali eiti keliais ir bekele. Pagrindinis „Suzuki“ bendrovės kelių eismo koncepcijos principas – aktyvi sauga: efektyvus šiuolaikinių technologijų ir konstrukcinių sprendimų derinys leidžia išvengti eismo įvykių.



Saugumas

Viena iš svarbiausių savybių, padedančių išvengti eismo įvykių – visapusiškas matomumas. „Jimny“ automobilio visose pusėse yra dideli langai, aukštos vairuotojo ir keleivių sėdynės. Puikus „Jimny“ valdymas ir efektyvus stabdymas padeda vairuotojui įveikti sudėtingas situacijas. Elektroninė stabdymo jėgos paskirstymo sistema ir stabdžių antiblokavimo sistema ABS su avarinio stabdymo pagalbos sistema padeda vairuotojui neprarasti automobilio valdymo ir greitai sustabdyti automobilį galimo susidūrimo atveju.

Nepavykus išvengti avarijos, „Jimny“ efektyviai apsaugos visus automobilyje esančius žmones. „Jimny“ kėbulas ir rėmas sugeria ir išsklaido smūgio energiją, kuri yra nukreipiama nuo vairuotojo ir keleivių. Stiprūs šoniniai statramsčiai neleidžia pažeisti automobilio salono avarijos metu. Priekinės saugos oro pagalvės ir apsauginės sijos duryse sustiprina vairuotojo ir priekinėje sėdynėje važiuojančio keleivio apsaugą susidūrimo atveju.

Tvirta kėbulo konstrukcija

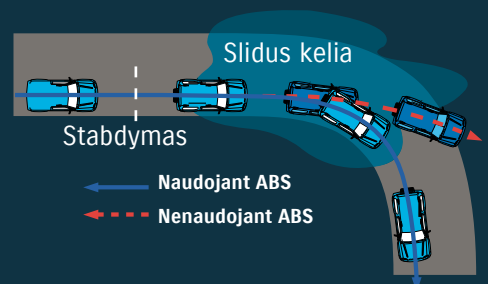


Apsauginės sijos duryse sustiprina vairuotojo ir priekinėje sėdynėje važiuojančio keleivio apsaugą susidūrimo atveju.

Priekinės saugos oro pagalvės suteikia apsaugą vairuotojui ir priekiniam keleiviui.



Stabdžių antiblokavimo sistema ABS



Pagrindinė įranga

| | | |
|--|--|---------|
| Modelis | | JLX |
| Transmisija | | 5MT/4AT |
| Durų skaičius | | 3 |
| KĖBULAS | | |
| Pilieniniai ratlankiai | 205/70R15 | S |
| Lengvo lydinio ratlankiai | | 0 |
| Normalaus dydžio atsarginis ratas ant galinių durių | 205/70R15 | S |
| Stogo bėgeliai | | S |
| Šoniniai kėbulo spalvos veidrodėliai | | S |
| Kėbulo spalvos buferiai | | S |
| VAŽIUOKLĖ | | |
| Priekinių žibintų šviesos aukščio reguliatorius | Manuaalne | S |
| Rūko žibintai | Priekyje Gale | 0 S |
| Žalio atspalvio langai | | S |
| Valytuvai | Priekyje: dviejų greičių, plovimas Gale: vieno greičio, plovimas | S S |
| Šildomas galinis langas | | S |
| Šoniniai veidrodėliai | Valdomi elektra Šildomi | S S |
| VAIRAVIMAS IR PRIETAISŲ SKYDAS | | |
| Vairo stiprintuvas | | S |
| Degalų kiekio daviklis | | S |
| Tachometras | | S |
| Kilometražo skaitiklis | | S |
| Skaitmeninis laikrodis | | S |
| Priminimas apie įjungtas šviesas ir paliktą raktą | Garso signalas | S |
| Priminimas apie neužsegtą vairuotojo saugos diržą | Šviesos signalas | S |
| Įspėjimas apie neuždarytus duris | Šviesos signalas | S |
| Įspėjimas apie besibaigiančius degalus | Šviesos signalas | S |
| KOMFORTAS | | |
| Elektra valdomi langai | Priekiniai | S |
| Klimato kontrolės sistema | Mechaninis valdymas | S |
| Šildytuvas | | S |
| Lauko oro filtras | | S |
| Įmontuotas radijo imtuvas su CD grotuvu, 2 garsiakalbiai | | S |
| Nuotolinis durų užrakinimas | | S |
| Šildomos sėdynės | Priekiniai | S |
| SALONAS | | |
| Salono apšvietimas | Centrinis šviestuvus lubose (3 įjungimo padėties) | S |
| Skydelis nuo saulės | Su veidrodžiu | S |
| Puodelių ir butelių laikikliai | 2 vnt. priekyje, 2 vnt. gale | S |
| Elektros lizdas 12 V | Centrinėje konsolėje | S |
| Sulenkiama sėdynės atlošas | 50:50 | S |
| Nuotolinis kuro bako dangtelio atidarymas | | S |
| SAUGUMAS | | |
| Priekinės vairuotojo ir keleivio saugos oro pagalvės | | S |
| Imobilizatorius | | S |
| Saugos diržai | Priekyje: 3 tvirtinimo taškų elektronškai sutraukiami saugos diržai su įtempikliais ir jėgos ribotuvais, reguliuojamo aukščio peties diržas Gale: 3 tvirtinimo taškų elektronškai sutraukiami saugos diržai | S S |
| Visų sėdynių reguliuojamos galvos atramos | | S |
| Apsauginės sijos duryse | | S |
| ISOFIX vaikų saugos kėdučių tvirtinimo įtaisai | Galinėje sėdynėje, 2 poros | S |
| ABS su elektronine stabdymo jėgos paskirstymo (EBD) funkcija | | S |
| Visų ratų pavara „Drive Action 4x4“ | | S |

S = Standartinė įranga 0 = Papildoma įranga



KĖBULO SPALVA

Paprastos spalvos



Superior White (26U)

Metalic spalvos



Silky Silver Metallic (Z2S)



Quasar Gray Metallic (ZMA)



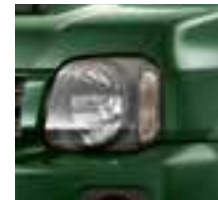
Bluish Black Pearl (Z13)



Breeze Blue Metallic (ZLU)



Phoenix Red Pearl (ZLB)



Ever Green Pearl Metallic (ZLC)

Pagrindinės techninės charakteristikos

| | | | | |
|---|---|-----------------------------|-------|-----|
| Modelis | JLX | | | |
| Durų skaičius | 3 | | | |
| Variklis | Benzininis 1,3 VVT | | | |
| Transmisija | 5MT | 4AT | | |
| Ratų formulė | 4x4 | | | |
| MATMENYS | | | | |
| Ilgis | Nuo buferio iki buferio | mm | 3 570 | |
| | Nuo priekinio buferio iki atsarginio rato | mm | 3 695 | |
| Plotis | | mm | 1 600 | |
| Aukštis | Su išilginiais laikikliais ant stogo | mm | 1 705 | |
| Važiuklės bazė | | mm | 2 250 | |
| Provēža | Priekyje | mm | 1 355 | |
| | Gale | mm | 1 365 | |
| Apsisukimo spindulys | | m | 4,9 | |
| Prošvaisa | | mm | 190 | |
| Privažiavimo kampas | | laipsniai | 37 | |
| Įveikiamos kliūtės kampas | | laipsniai | 31 | |
| Nuvažiavimo kampas | | laipsniai | 46 | |
| SVORIAI | | | | |
| Tuščio automobilio masė | kg | 1 135 | 1 150 | |
| Bendra masė | kg | 1 420 | | |
| Priekaba | Be stabdžių | 1 300 | | |
| | Su stabdžiais | 350 | | |
| TŪRIAI | | | | |
| Vietų skaičius | Keleivių skaičius | 4 | | |
| Bagažinė | Didžiausias tūris | l | 816 | |
| | Su sulankstytomis galinėmis sėdynėmis (VDA) | l | 324 | |
| | Galinės sėdynės atlošas pakeltas (VDA) | l | 113 | |
| Degalų bakas | l | 40 | | |
| VARIKLIS | | | | |
| Tipas | M13A + VVT | | | |
| Cilindrų skaičius | 4 | | | |
| Vožtuvų skaičius (skirstymo velenas su grandinine pavara) | 16 | | | |
| Darbinis tūris | cm ³ | 1 328 | | |
| Cilindro skersmuo x stūmoklio eiga | mm | 78,0 x 69,5 | | |
| Suspaudimo laipsnis | 9,5:1 | | | |
| Maksimali galia | kW (AG) / rpm | 62,5 / 6 000 | | |
| Didžiausias sukimo momentas | Nm / rpm | 110 / 4 100 | | |
| Degalų tiekimo sistema | MPI | | | |
| PAVARŲ DĖŽĖ | | | | |
| Tipas | 5MT 4AT | | | |
| Perdavimo skaičius | 1 pavana | 4,425 | 2,875 | |
| | 2 pavana | 2,304 | 1,568 | |
| | 3 pavana | 1,674 | 1,000 | |
| | 4 pavana | 1,190 | 0,696 | |
| | 5 pavana | 1,000 | - | |
| | Atbulinės eigos pavara | 5,151 | 2,300 | |
| Varomųjų ratų perdavimo santykis | 4,300 4,090 | | | |
| Paskirstymo dėžės perdavimo santykis | Greita | 1,000 | 1,320 | |
| | Pažeminta | 2,002 | 2,643 | |
| VAŽIUOKLĖ | | | | |
| Vairas | Sustiprintas krumpliaratinis | | | |
| Stabdžiai | Priekyje | Diskiniai (aušinami) | | |
| | Gale | Būgniniai | | |
| Pakaba | Priekyje | Standus velenas, spyruoklės | | |
| | Gale | Standus velenas, spyruoklės | | |
| Padangos | 205/70R15 | | | |
| DINAMIKA | | | | |
| Didžiausias greitis | km/val. | 140 | 135 | |
| Įsibėgėjimas 0-100 km/val. | sek. | 14,1 | 17,2 | |
| IŠMETAMOSIOS DUJOS IR DEGALŲ SAŪNAUDOS | | | | |
| Emisijos standartas | Euro 5 | | | |
| Degalų sąnaudos | Mieste | l/100 km | 8,9 | 9,0 |
| | Užmiestyje | l/100 km | 6,0 | 6,3 |
| | Vidutinės | l/100 km | 7,1 | 7,3 |
| CO ₂ emisija | Vidutinės | g/km | 162 | 167 |

JLX



MATMENYS, mm

